



KEE LITE – ZŁĄCZKI ALUMINIOWE

Kee Lite to aluminiowe komponenty, które oferują elastyczne rozwiązania do budowy systemów barier ochronnych. Zasada działania jest prosta i skuteczna, a dzięki lekkiej konstrukcji stanowi alternatywę dla systemów barier. Kształtki Kee Lite pozwalają na elastyczną i kreatywną realizację wielu projektów, zarówno tych nowoczesnych jak i przemysłowych: jedynym ograniczeniem jest Twoja wyobraźnia.

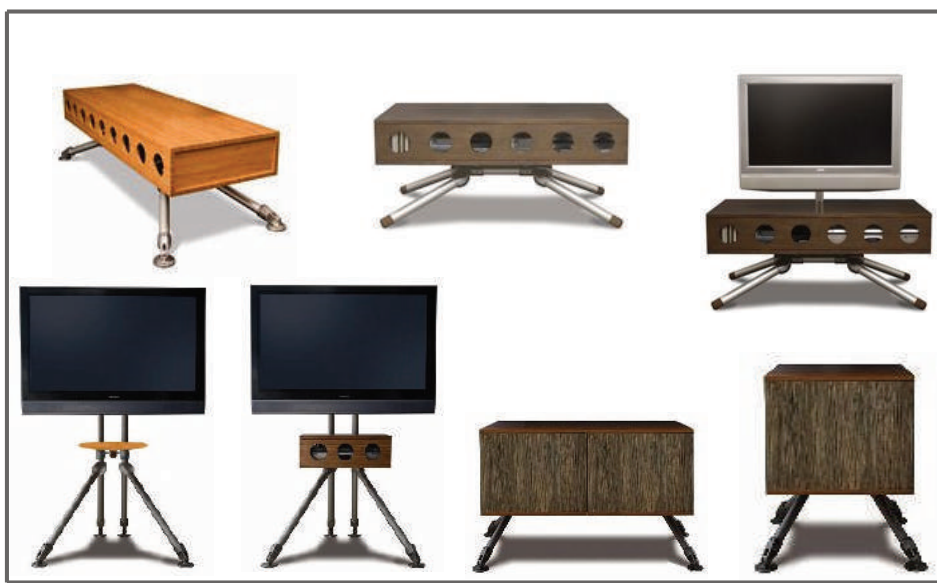
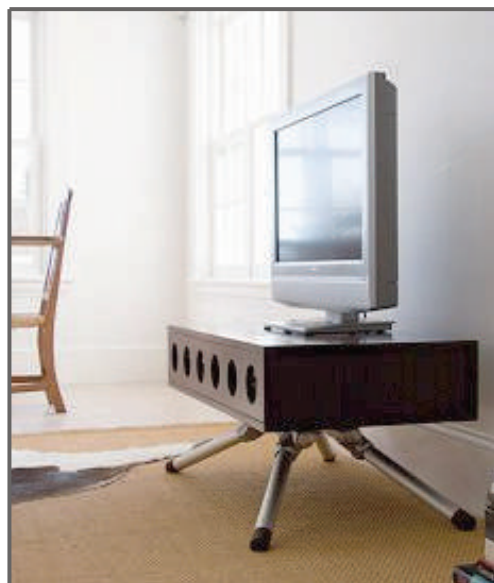
KWVKcW

- Złącza Kee Lite to odlewy wykonane z wysokogatunkowego stopu aluminium, krzemu i magnezu, są lekkie, wytrzymałe i niezwykle trwałe – nawet w trudnych warunkach środowiskowych. Ważą około 70% mniej od złącz Kee Klamp, posiadając 75% ich wytrzymałości. Złącza Kee Lite zaprojektowano do użycia z rurami zgodnymi z normą EN755.
- Złącza Kee Lite są szczególnie użyteczne w agresywnych środowiskach, np. w konstrukcji barier ochronnych na terenie oczyszczalni ścieków, w przemyśle stoczniowym i w przemyśle petrochemicznym.
- Zalecany moment dokręcania śrub wynosi 39 Nm.
- Minimalna nośność na rurze aluminiowej: 7,56 kN. (współczynnik bezpieczeństwa = 2 z rurą o wytrzymałości na rozciąganie min. 275 N/mm²).
- Duże śruby zaciskające mają gwint odporny na ścieranie.
- Podstawowe złącza rurowe systemu Kee® Lite zostały poddane niezależnym testom w instytucie TÜV. TÜV to niezależna, wiodąca organizacja certyfikująca i normalizująca, która ma uprawnienia do badania i zatwierdzania norm jakości dla produktów przemysłowych i konsumpcyjnych.

NYIm

- Bez spawania.
- Bez gwintowania czy nitowania.
- Montaż złącz Kee Lite realizowany jest za pomocą wpuszczanej śruby dociskowej, która zapewnia gładką i równą powierzchnię.
- Elastyczny system, który można dostosować do różnych warunków.
- Ponieważ złącza Kee Lite można z łatwością montować przy użyciu klucza sześciokątnego i obcinarki do rur, nie ma potrzeby inwestować w drogich wykwalifikowanych spawaczy i narzędzia, oszczędzając zarówno czas jak i pieniądze.
- Niewielkie wymagania konserwacyjne pozwalają zachować koszty utrzymania na niskim poziomie.

REGAŁY, STOLIKI I STATYWY POD RTV / AGD

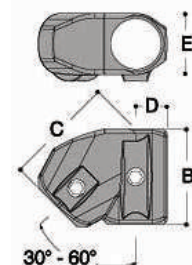




L29 - trójkąt jednogiadowy kątowy 30 - 60
Złącze najczęściej stosowane do montażu wzmocnień i podpórek. Pozwala uzyskać połączenie dwu rur pod kątem od 30° do 60°. Przydatne przy mocowaniu poręczy chodowej do końcowego słupka.



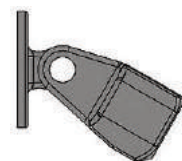
TYP	Roz. rury		mm			kg
	A	D	E	F	G	
L29-7	7	82	95	27	53	0.32
L29-8	8	93	108	30	59	0.41



LC58 - wychylny łącznik ścienny
Złącze służące do mocowania konstrukcji do płaszczyzn. Wymiary podano przy złączach LM58 oraz LF50. Wymiar \varnothing określa średnicę otworu montażowego.



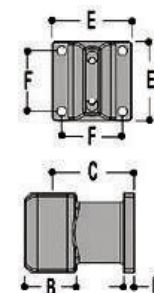
TYP	Rozmiar rury		mm	kg
	A	θ		
LC58-6	6	11	0.34	
LC58-7	7	11	0.40	
LC58-8	8	11	0.60	



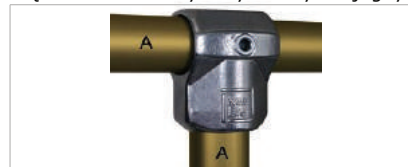
L164 - odsadzona, ścienna podstawa słupka
Umożliwia montaż słupka barierki, balustrady do stalowych konstrukcji kształtowych lub podobnych wymagających odsunięcia od płaszczyzny montażu. Złącze jest nieprzelotowe.



TYP	Roz. rury		mm					kg
	A	D	E	F	G	H	θ	
L164-8	8	65	102	13	102	76	11	0.85



L10 - trójkąt jednogiadowy
Zaprojektowany do uzyskania połączenia dwóch rur pod kątem 90°. Zazwyczaj stosowany do łączenia środkowego słupka balustrady z poręczą. Stosowany także jako podstawowe wiązanie w konstrukcjach regałowych. Złączka nie może być użyta w sytuacji gdy należy w niej połączyć dwie rury.



TYP	Roz. rury		mm		kg
	A	D	E	F	
L10-6	6	52	42	56	0.13
L10-7	7	65	53	64	0.20
L10-8	8	74	60	70	0.30
L10-9	9	90	74	82	0.48

